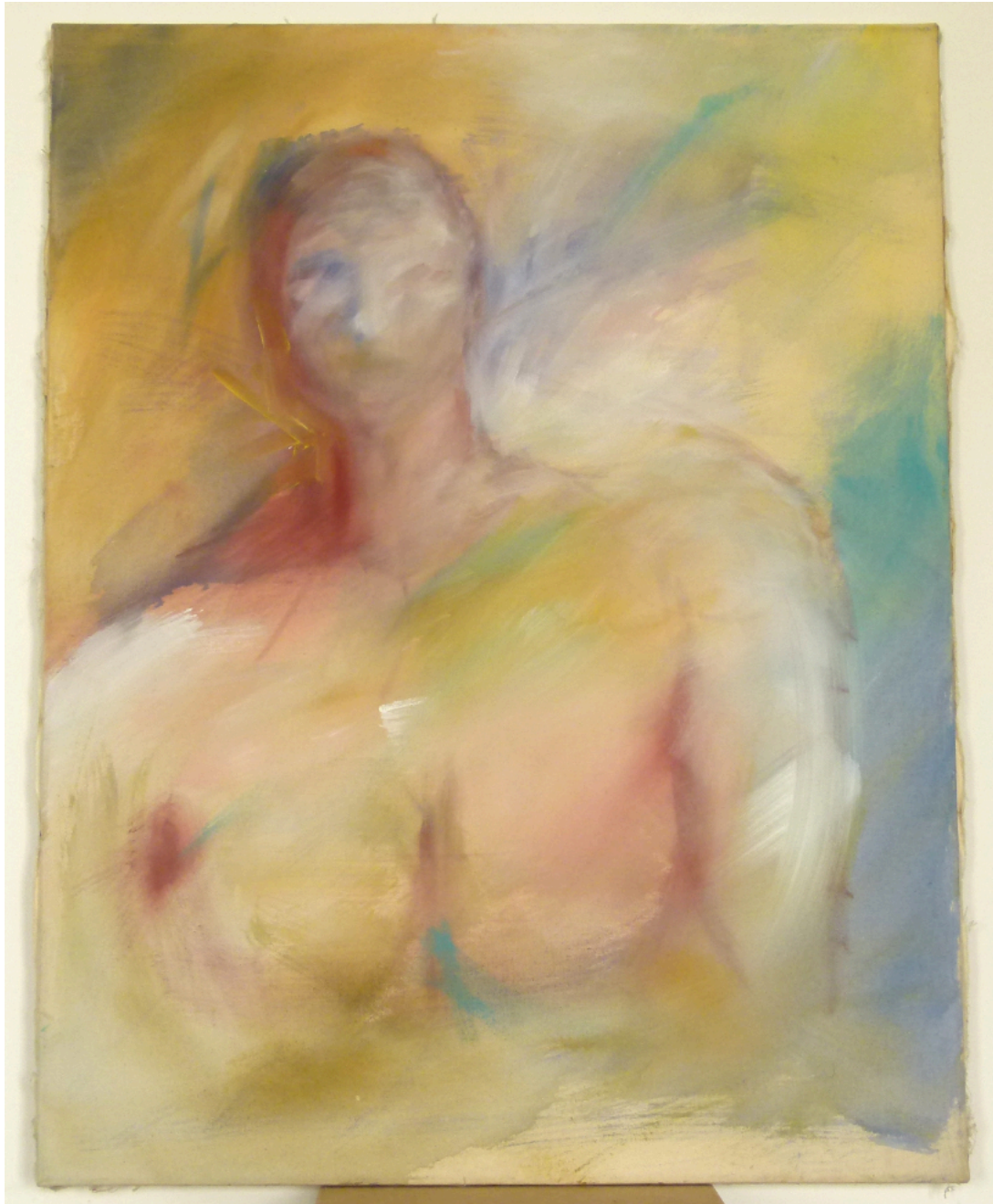


die 90er

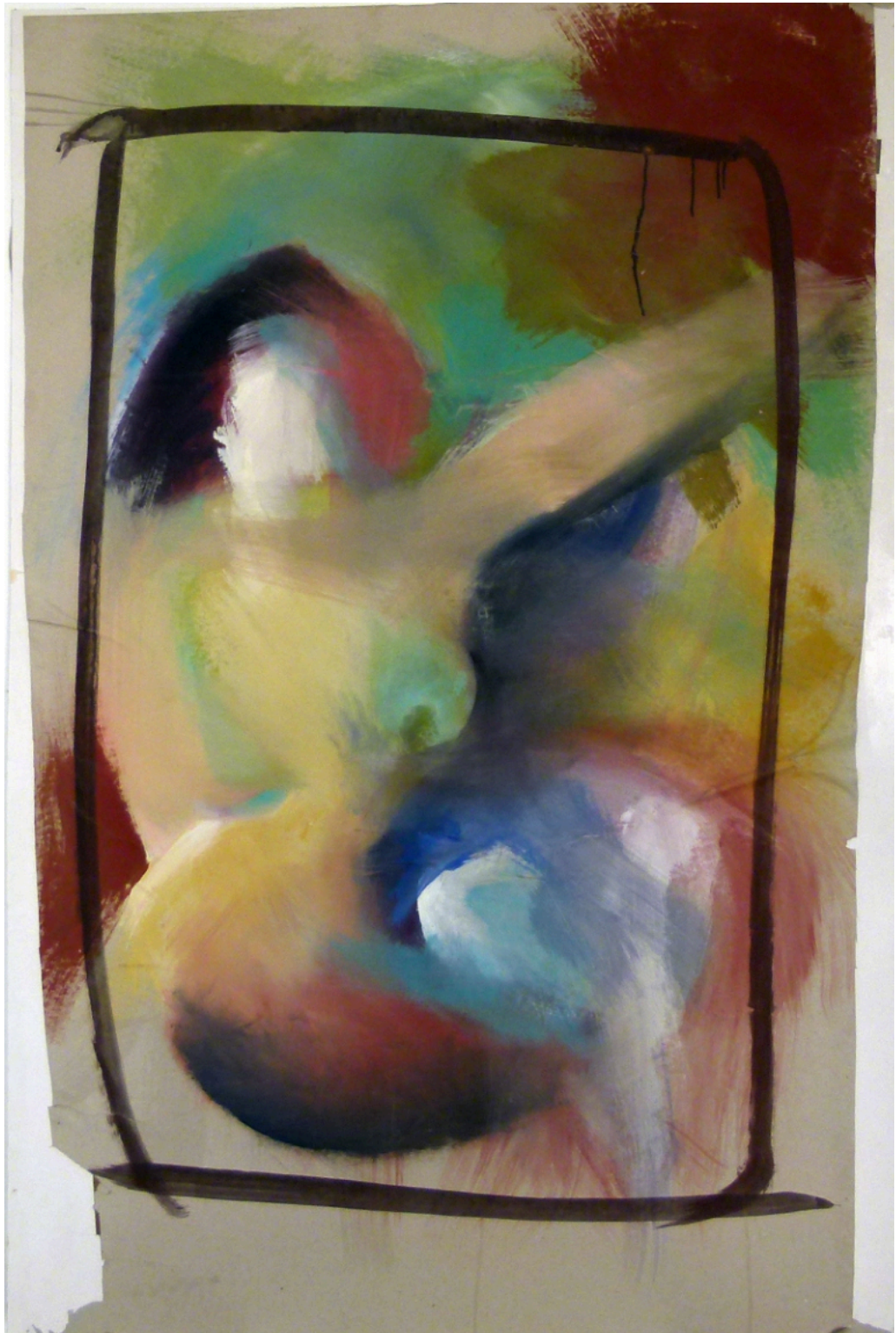




Phönix 1990  
Acryl auf Pappe  
80 x 100 cm



Akt 02 1990  
Acryl auf Nessel  
80 x 60 cm t



Akt 05 1990  
Acryl auf Packpapier t  
150 x 100 cm

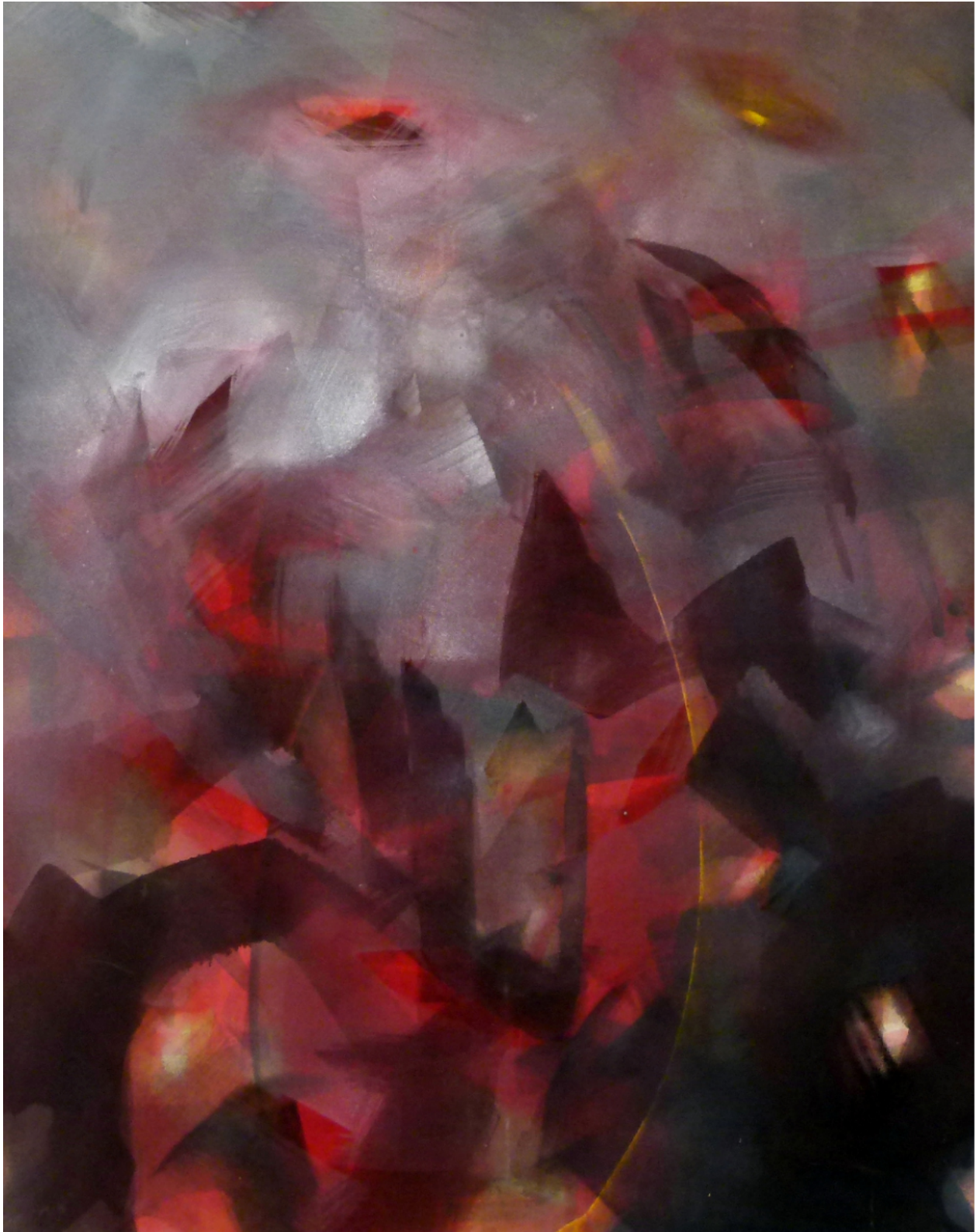
When all is said and done 1991  
Acryl auf Nessel  
60 x 80 cm



Tanz 1991  
Acryl auf Pappe  
100 x 80 cm



aus der Serie Licht und Mehr 1992  
Mischtechnik auf Nessel  
125 x 105 cm



aus der Serie Licht und mehr 1992  
Mischtechnik auf Nessel  
105 x 85 cm



aus der Serie Licht und Mehr 1992  
Mischtechnik auf Nessel  
100 x 80 cm

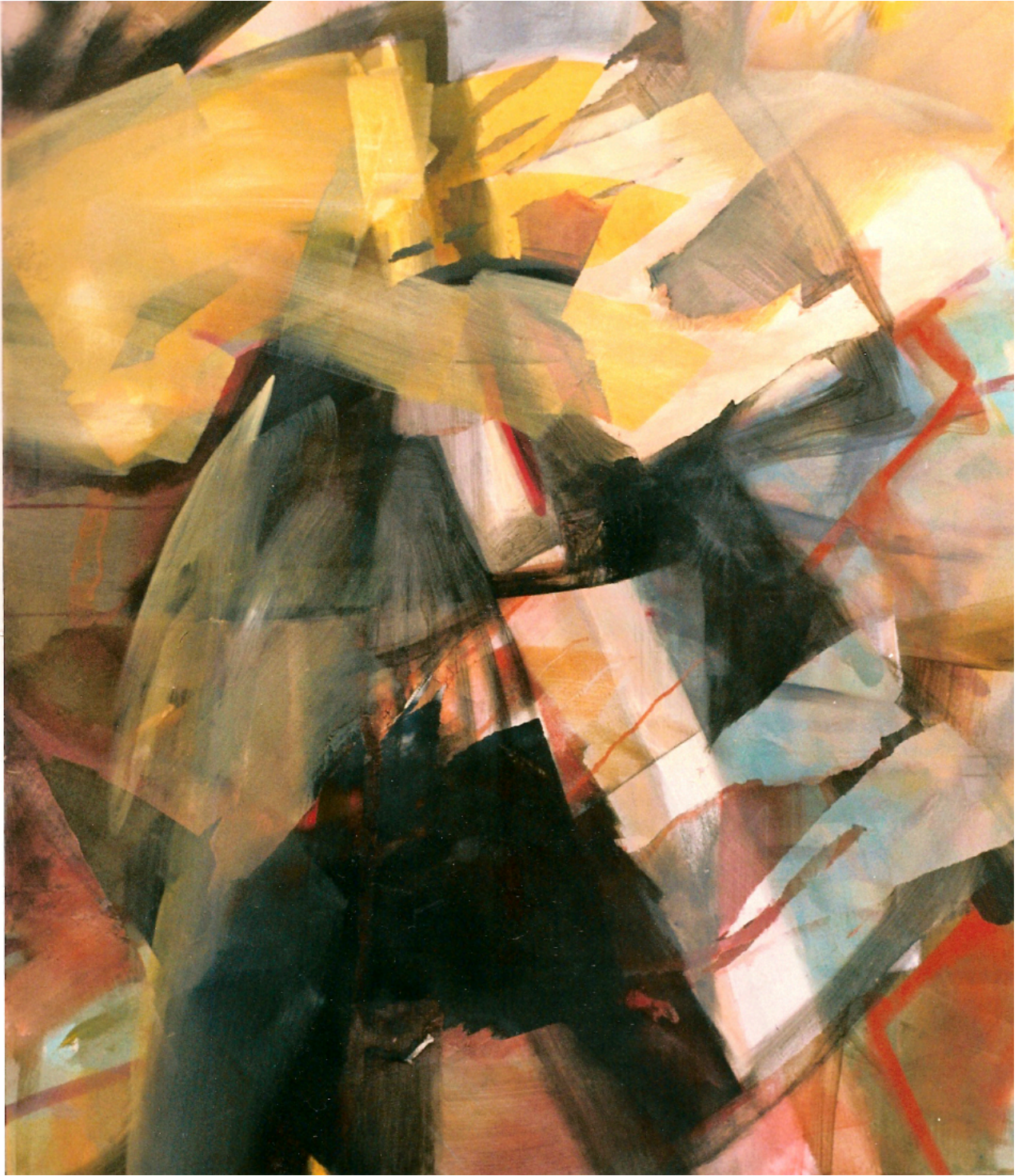


o.T. 1992  
Acryl auf Nessel  
105 x 115 cm



Flee, flee 1992  
Mischtechnik auf Nessel  
115 x 100 cm





o.T. 1992  
Mischtechnik auf Nessel  
140 x 120 cm

Making of

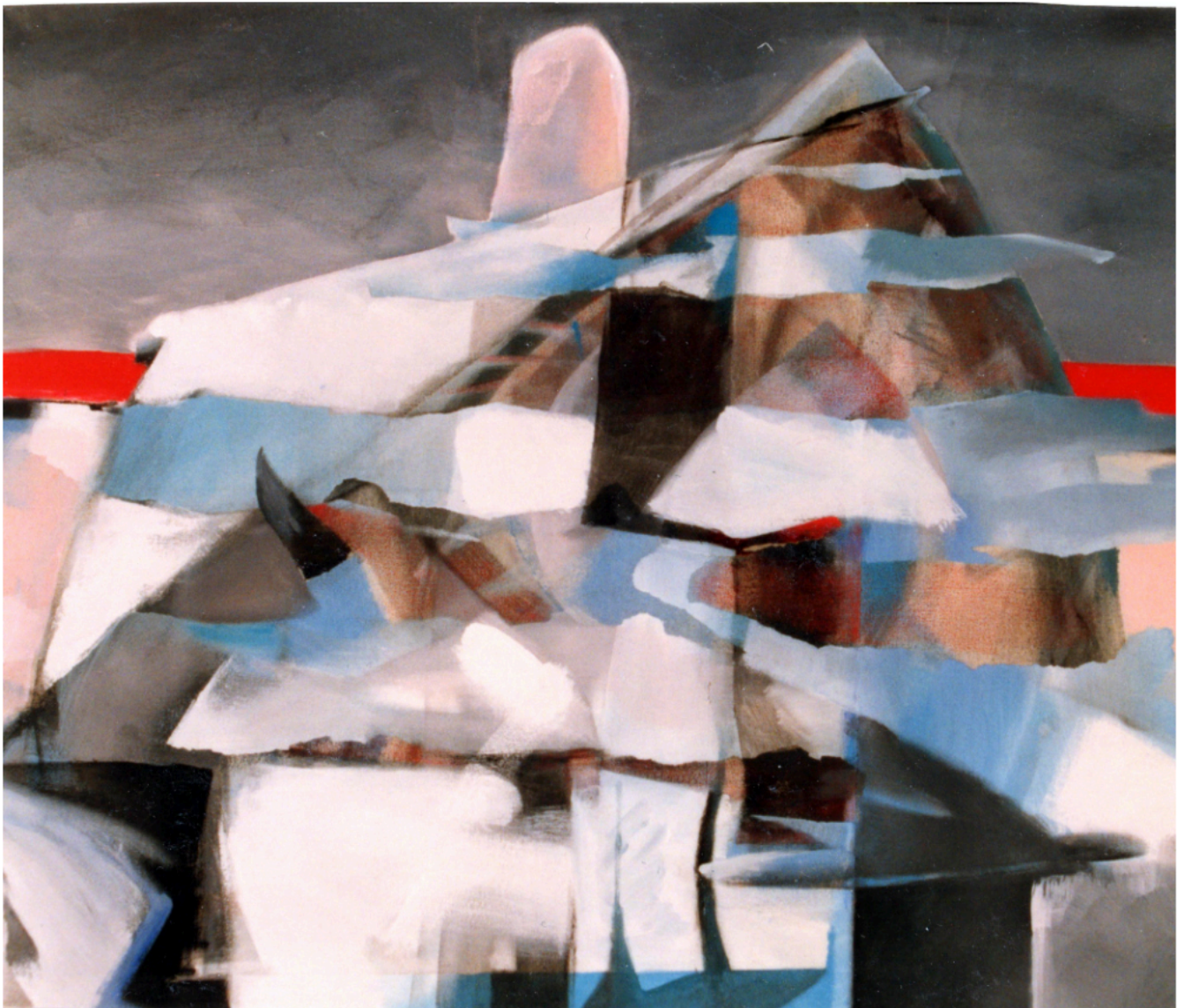
o.T. 1992  
Mischtechnik auf Nessel  
105 x 135 cm



Eiszeit 1992  
Acryl auf Nessel  
105 x 120 cm



Trautes Heim 1992  
Mischtechnik auf Nessel  
105 x 135 cm



Frau beim Einkauf 1992  
Mischtechnik auf Nessel  
180 x 140 cm



The Day After 1992  
Mischtechnik auf Nessel  
155 x 125 cm



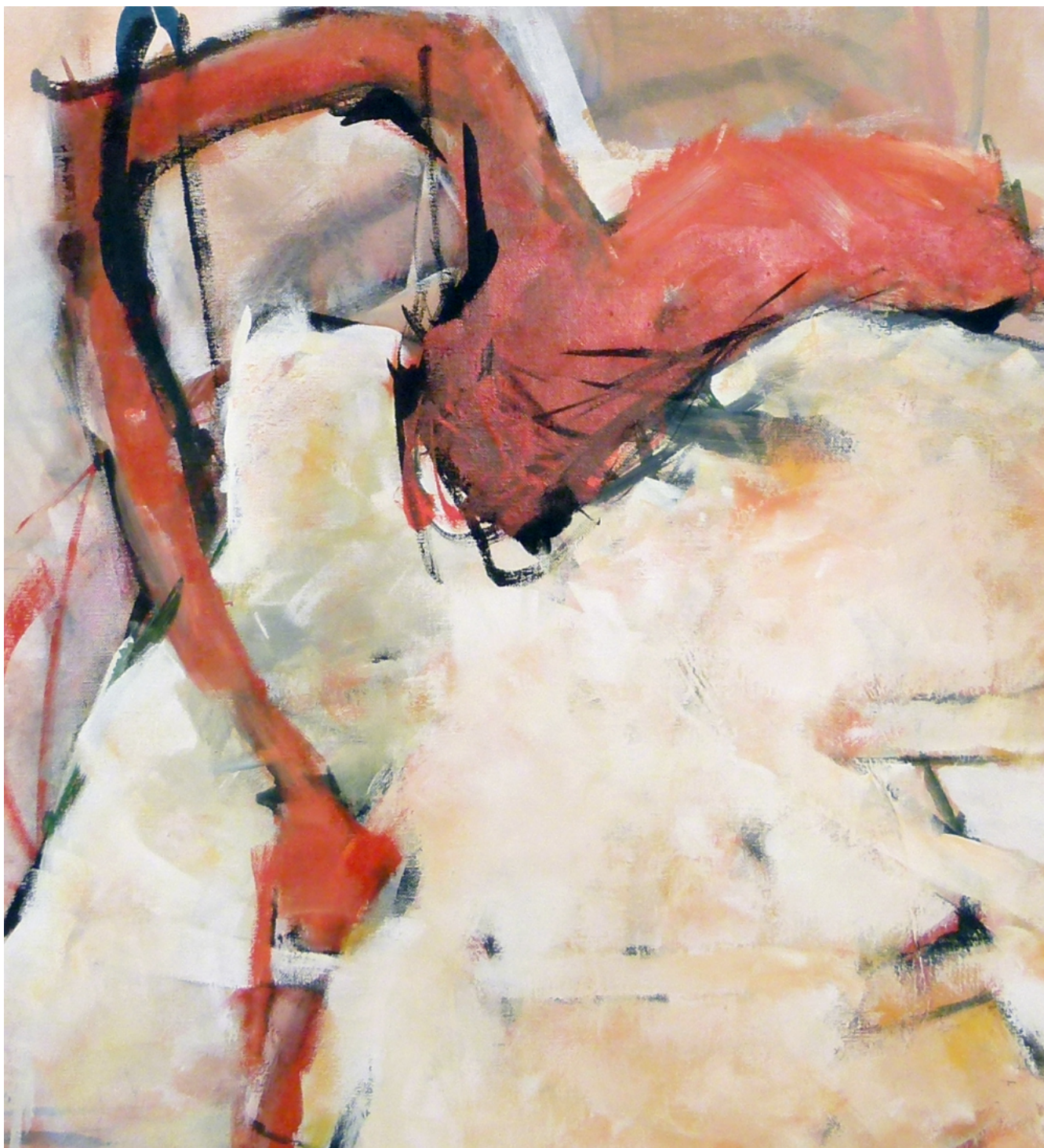
Halali 1992  
Acryl auf Nessel  
140 x 120 cm



Das Gelbe 1993  
Acryl auf Nessel  
90 x 100 cm



Broken Heart 1993  
Acryl auf Leinwand  
100 x 90 cm



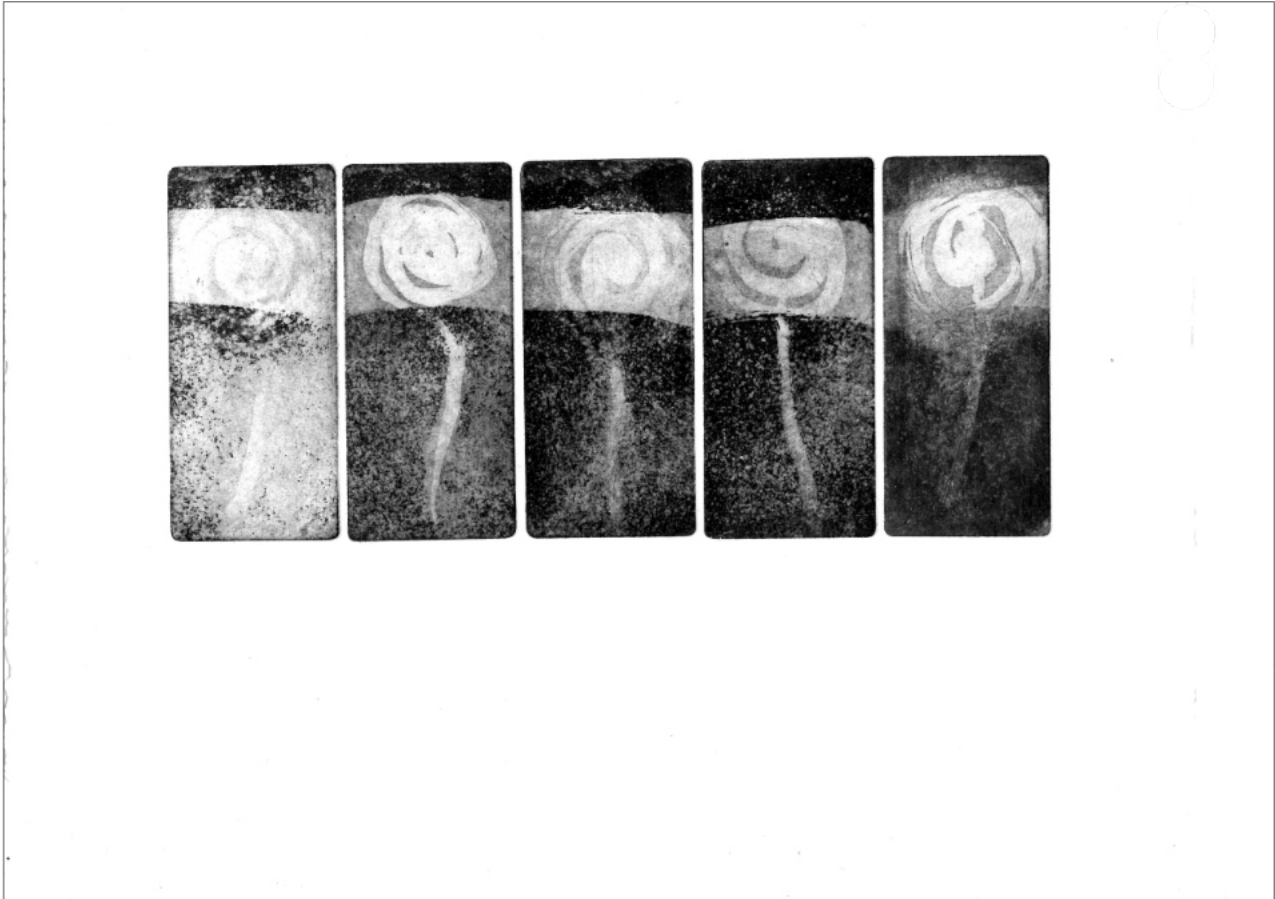
o.T. 1993  
Mischtechnik auf Nessel  
50 x 80 cm



o. T. 1994  
Mischtechnik auf Papier  
70 x 50 cm



- Grosse Kunstausstellung Wasserburg
- Rathausgalerie München



5 Rosen 1994  
Ätzeradierung  
26 x 40 cm



Druckwerkstatt Passau 1994

o.T. 1994  
Mischtechnik auf Nessel  
110 x 100 cm



o. T. 1994  
Mischtechnik auf Nessel  
64 x 50 cm



Wesen 1994  
Mischtechnik auf Nessel  
40 x 40 cm





Wesen 1994  
Kreide auf Nessel  
200 x 50 cm

o. T. 1994  
Mischtechnik  
31 x 25 cm



Bodybranding 1995  
Mischtechnik auf Nessel  
120 x 70 cm



Anfang und Ende 1996  
Mischtechnik auf Nessel  
165 x 80 cm

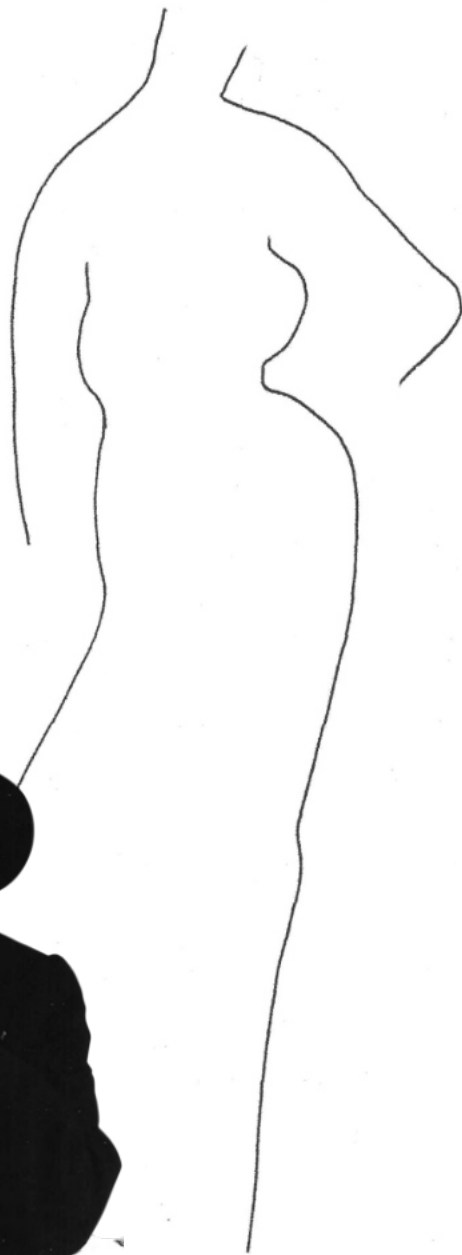


Anfang und Ende (Detail) 1996  
Mischtechnik auf Nessel



Got lucky - 1998  
Mischtechnik auf Nessel  
64 x 53 cm

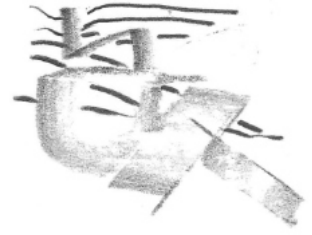




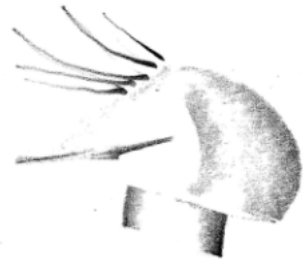
Arbeiten auf  
Papier / Pappe



9 x 7 cm



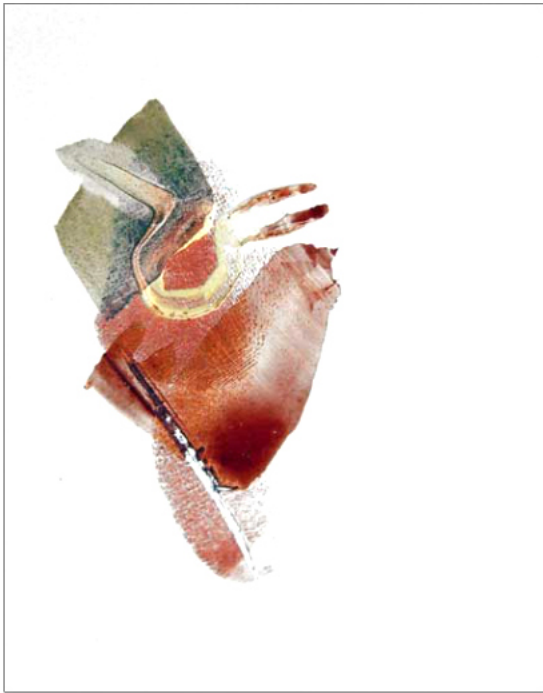
10 x 10 cm



10 x 10 cm



15 x 11 cm



14 x 11 cm

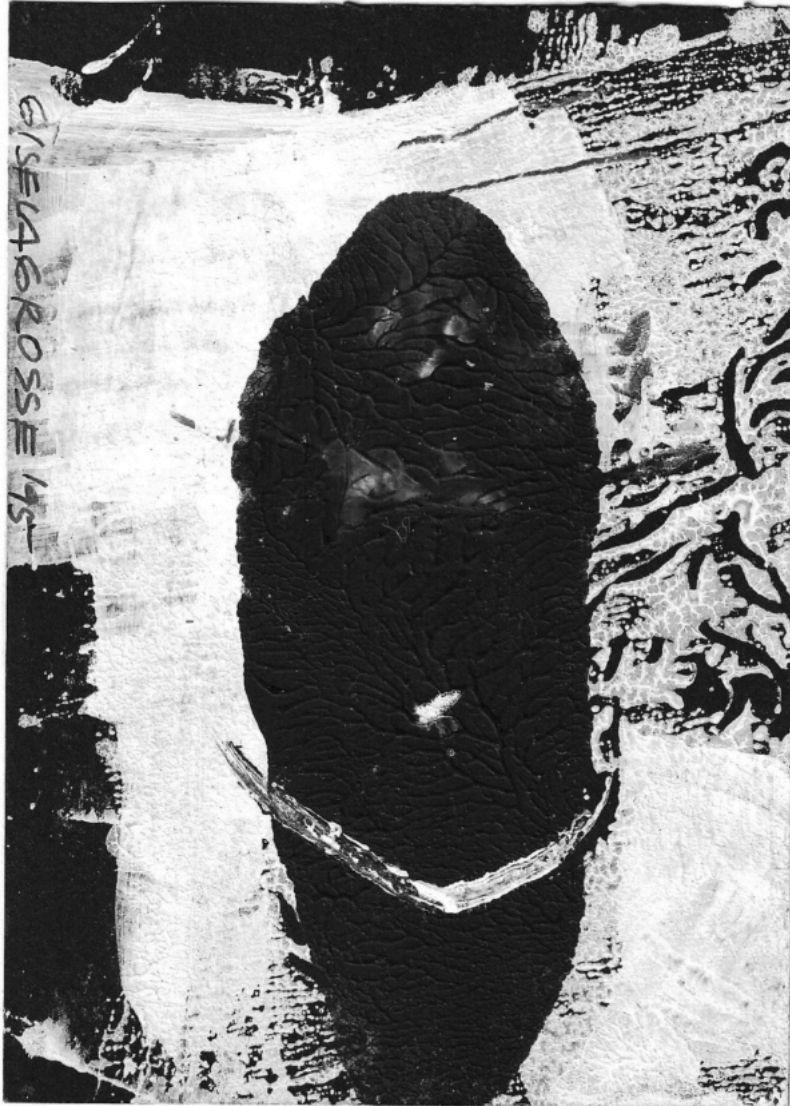
Minis 1995  
Graphit/Tusche/Pigment/Heilerde



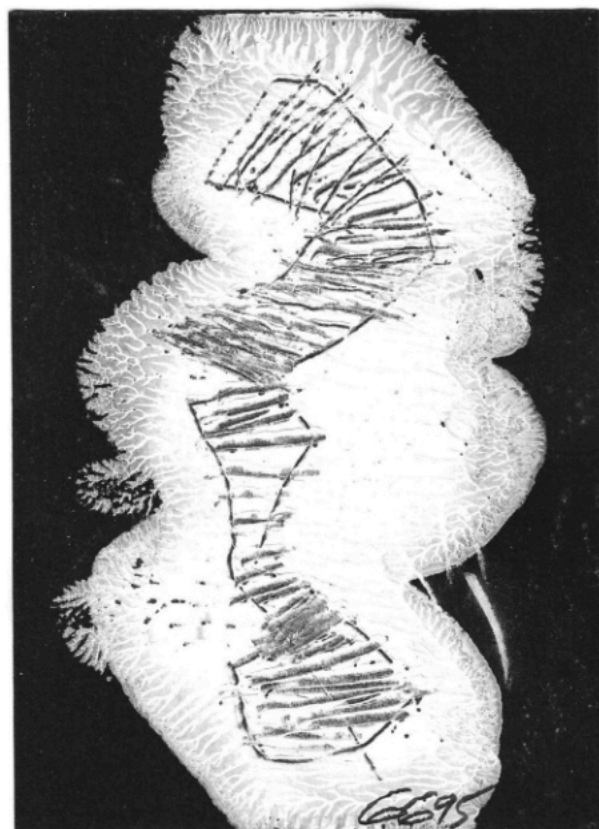
10 x 10 cm



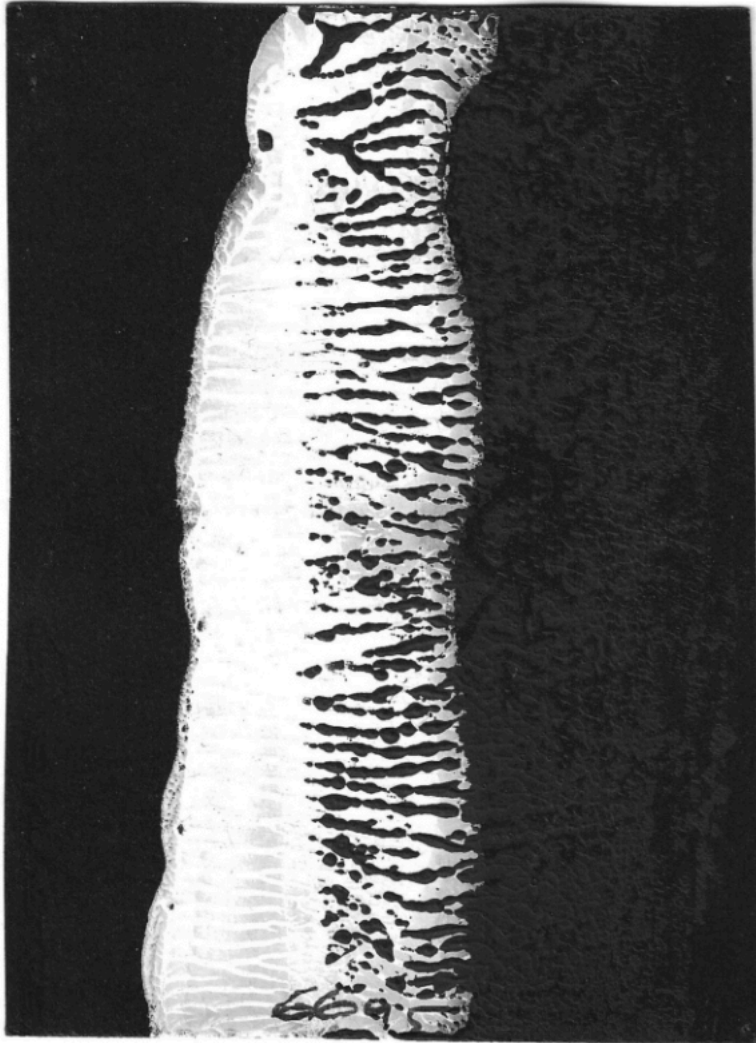
14 x 11 cm



o. T. 1995  
Mischtechnik auf Pappe  
15 x 10,5 cm



o. T. 1995  
Mischtechnik auf Pappe  
14,5 x 10 cm



o. T. 1995  
Mischtechnik auf Pappe  
14,5 x 10 cm



o. T. 1995  
Mischtechnik auf Pappe  
14,5 x 10 cm



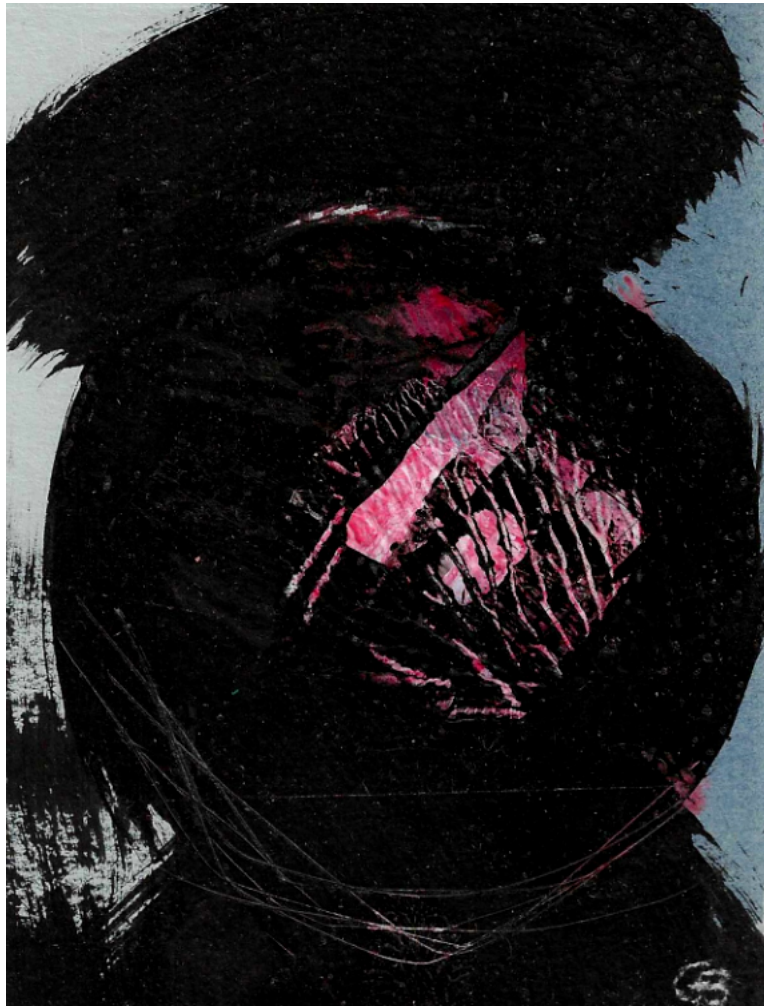
o. T. 1995  
Mischtechnik auf Pappe  
10,5 x 14 cm



o. T. 1995  
Mischtechnik auf Pappe  
14,5 x 10 cm



o. T. 1995 Mischtechnik auf Pappe  
jeweils 10 x 10,5 cm

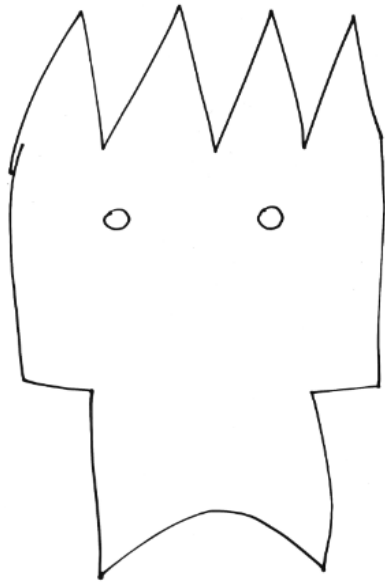


o. T. 1995 Mischtechnik auf Pappe  
13 x 10 cm

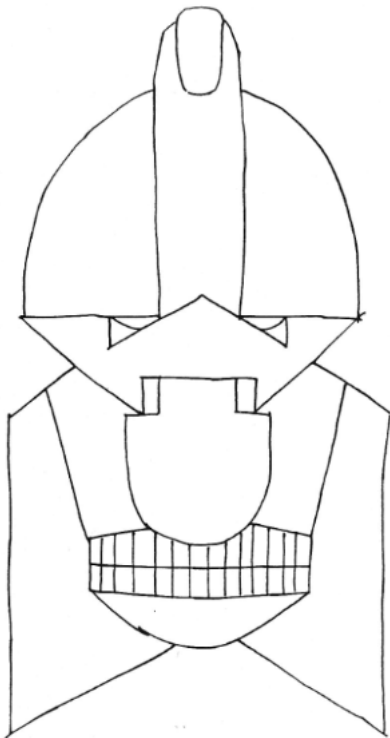
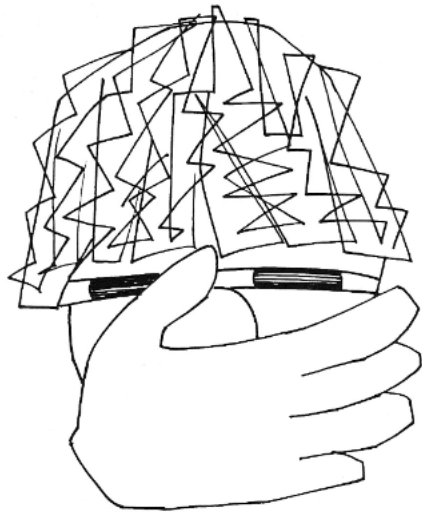


**MASKEN**

Arte Galerie N  
1995

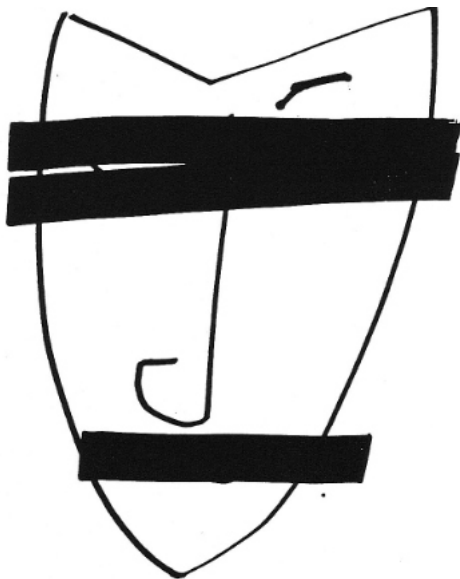
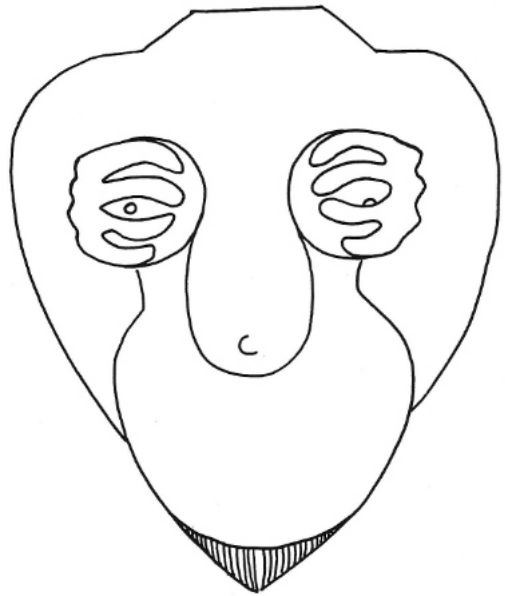


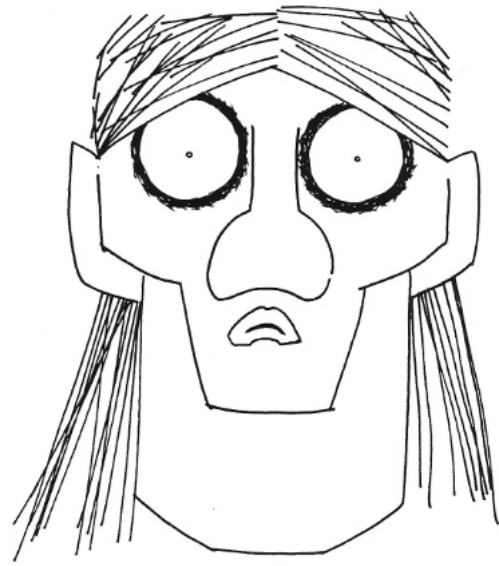
MASKEN



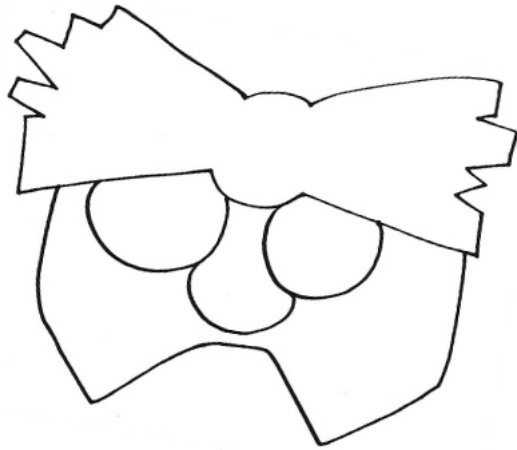


MASKEN



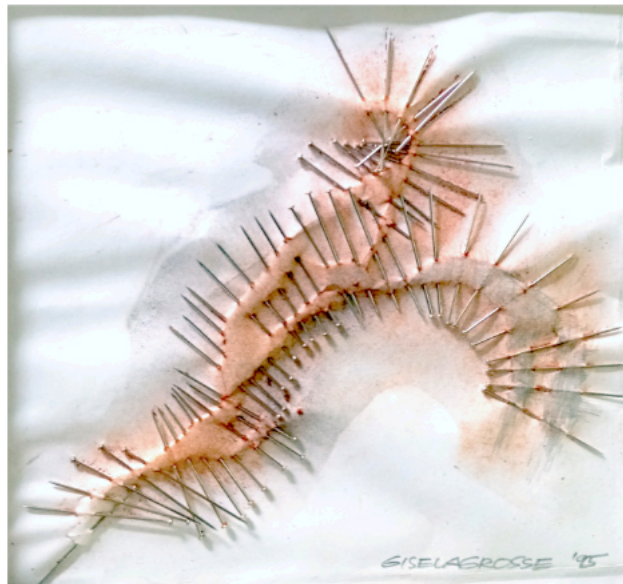


MASKEN





aus der Serie Nadelbilder: Tattoo 7 und 8 - 1995  
Mischtechnik, Stecknadeln auf Transparentpapier  
14 x 17 cm





aus der Serie Nadelbilder: Tattoo 11 - 1995  
Pigment, Graphit, Stecknadeln auf Transparentpapier  
20 x 10 cm



aus der Serie Nadelbilder: Tattoo 9 - 1995  
Acryl, Pigment, Heilerde, Stecknadeln auf Transparentpapier  
60 x 42 cm



aus der Serie Nadelbilder: Tattoo 10 - 1995  
Acryl, Graphit, Filzstift, Stecknadeln auf Packpapier  
35 x 20 cm



Body No 2 - 1995  
Mischtechnik auf Pappe  
20 x 20 cm



Body No 3 - 1995  
Mischtechnik auf Pappe  
20 x 22 cm



Body No 1 - 1995  
Mischtechnik auf Pappe  
20 x 22 cm



Body No 4 - 1995  
Mischtechnik auf Pappe  
27 x 20 cm



Stay Strong - 1995  
Kreide auf Packpapier  
je ca. 180 x 75 cm





Stay Strong - 1995  
Kreide auf Packpapier  
je ca. 180 x 75 cm





o. T. 1995  
Mischtechnik auf Papier  
30 x 21 cm



o. T. 1995  
Mischtechnik auf Papier  
30 x 21 cm

Gisela Grosse  
info@grosse-vision.de  
mob +49 176 47723304  
www.grosse-vision.de

